

CATÁLOGO DE PRODUTOS



QUEM SOMOS NÓS

Somos a Ellux Indústria e Comércio Ltda, fabricantes de quadros e caixas para instalações elétricas e de telefonia, além de itens para iluminação. Somos especialistas, também, em pintura eletrostática, injeção de termoplásticos e usinagem, além da fabricação de peças e moldes. Genuinamente brasileira, a Ellux está sediada na cidade de Juiz de Fora - MG desde 1994.

Seguimos à risca a missão de levar ao mercado segurança, durabilidade e praticidade de nossos produtos através de nossa marca Ellux®. Dessa forma temos conquistado o respeito e a admiração de nossos clientes e da sociedade.

E a Ellux não parou no tempo. Reconhecemos a necessidade, cada vez maior, de investir em novas tecnologias. Hoje contamos com um parque fabril moderno de forma a atender não tão somente às normas técnicas, mas de superar as expectativas na qualidade dos produtos fabricados.

Todos os investimentos em tecnologias e as novas pesquisas em design contribuem para ações de redução, reaproveitamento e reciclagem de resíduos, colaborando de forma positiva com o meio ambiente. E na Ellux essas são palavras de ordem!

Nas próximas páginas apresentaremos o nosso portfólio de produtos que atendem aos setores industrial, comercial, residencial e de serviços, visando construir e manter o mais importante: A sua parceria.

Temos a certeza de que nossas soluções irão colaborar de forma relevante para o seu negócio!

Bem-vindo à contínua evolução!



ÍNDICE

QUADROS PARA INSTALAÇÕES ELÉTRICAS EM AÇO

QUADRO IDR/DDR

100A Bifásico c/ barramento DIN	07
100A Trifásico c/ barramento DIN	07

QUADROS COMPACTOS

80A Bifásico c/ barramento DIN	08
80A Trifásico c/ barramento DIN	09
80A sem barramento DIN	10
Kit barramento 80A DIN	11

QUADROS CHAVE GERAL SEPARADA

100A Bifásico c/ barramento DIN	12
100A Trifásico c/ barramento DIN	13
100A sem barramento DIN	14
Kit barramento 100A DIN	15
150A Bifásico c/ barramento DIN	16
150A Trifásico c/ barramento DIN	17
225A Bifásico c/ barramento DIN	18
225A Trifásico c/ barramento DIN	19
150/225A sem barramento DIN	20
Kit barramento 150/225A DIN	21

QUADRO DE COMANDO SOBREPOR

22

QUADRO DE COMANDO SOBREPOR PLUS

23

QUADRO DE COMANDO EMBUTIR

24

CAIXA DE PASSAGEM

25

CENTRINHO DE DISTRIBUIÇÃO

25

CAIXA PARA INSTALAÇÃO TELEFÔNICA/INTERNET

26

CAIXA E FRENTE PARA HIDRÔMETRO

27

CAIXA DE LUZ

27

ACESSÓRIOS P/ QUADROS

28

ILUMINAÇÃO

LUMINÁRIAS DE EMBUTIR

ELT	29
Dhara	29
ELX	30
ELZ	30
Small refletora	31
Small aletada	31
LFM02	32

SPOTS DE EMBUTIR

Basic	33
Par 20	33
Slim	34

ARANDELA

Mira	35
------------	----

PLAFONS E LUMINÁRIAS DE SOBREPOR

ELT	36
Dhara	36
Gamma	37
ELX	38
Industrial	38
Small refletora	39
Small aletada	39
LFM	40

ACESSÓRIOS

SUPORTES

Suporte de mesa para laptop/notebook	40
Suporte fixo para TV	40

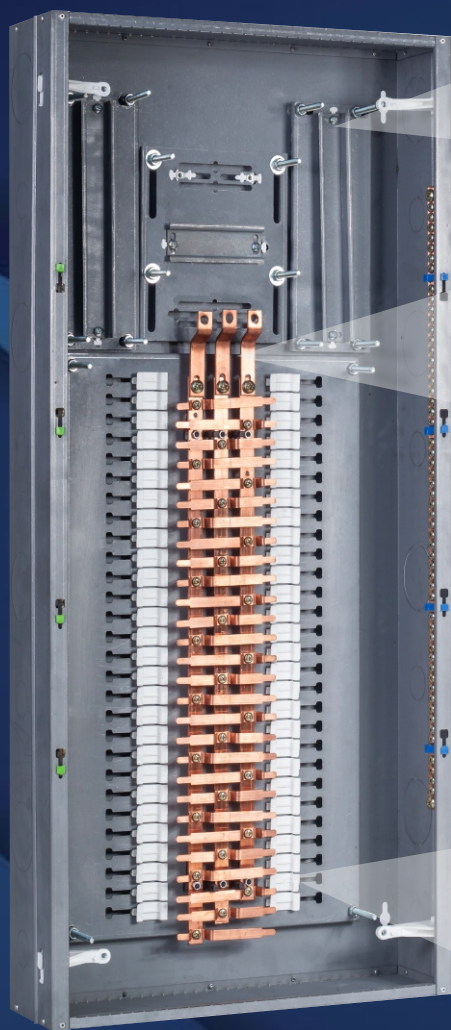
• IMAGENS SOMENTE PARA EFEITO ILUSTRATIVO. A ELLUX INDÚSTRIA E COMÉRCIO LTDA SE RESERVA O DIREITO DE MODIFICAR QUALQUER ESPECIFICAÇÃO TÉCNICA SEM AVISO PRÉVIO.

• DISJUNTORES, LÂMPADAS E DEMAIS ACESSÓRIOS NÃO ACOMPANHAM OS PRODUTOS.

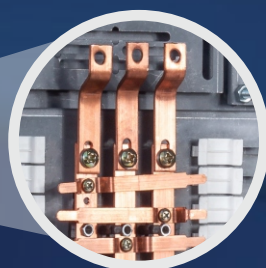
• PARA RETORNAR AO ÍNDICE, A QUALQUER MOMENTO, BASTA CLICAR NO RODAPÉ DA PÁGINA.

QUADROS DE DISTRIBUIÇÃO

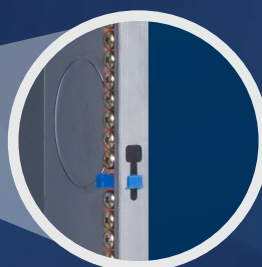
Conheça nossos diferenciais:



Trilhos extras nos quadros para 150/225A, os quais permitem a colocação de até 24 dispositivos auxiliares (12 de cada lado).




Extensor do barramento segue com a mesma bitola das barras de fase: Mais seguro!



Barramento de terra e neutro nas bordas laterais aumentando o espaço interno.



Suporte individual de disjuntores (patenteado). 

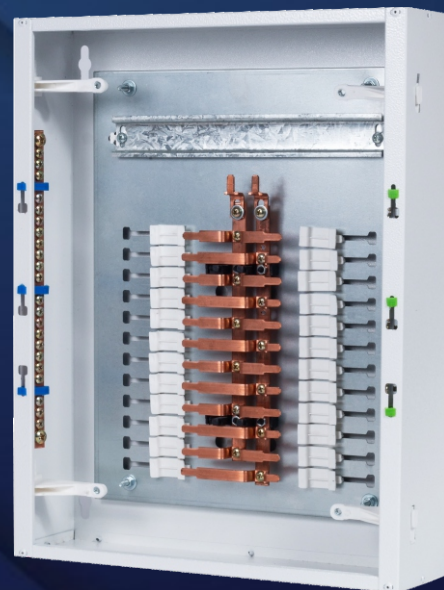
- Os quadros de sobrepor possuem furação no fundo para fixação à parede;
- Os quadros de 100A possuem trilho com até 12 posições extras para colocação de chave geral, DRs, DPS e outros dispositivos auxiliares;
- Exclusivo sistema de fechamento com trava;
- Exclusivo sistema com porcas que não espanam;
- Permite encaixe de disjuntores nacionais e importados;
- Placa de montagem universal com regulagem de altura.



Janelas ajustáveis que permitem um acabamento perfeito com qualquer marca e modelo de disjuntores do mercado.



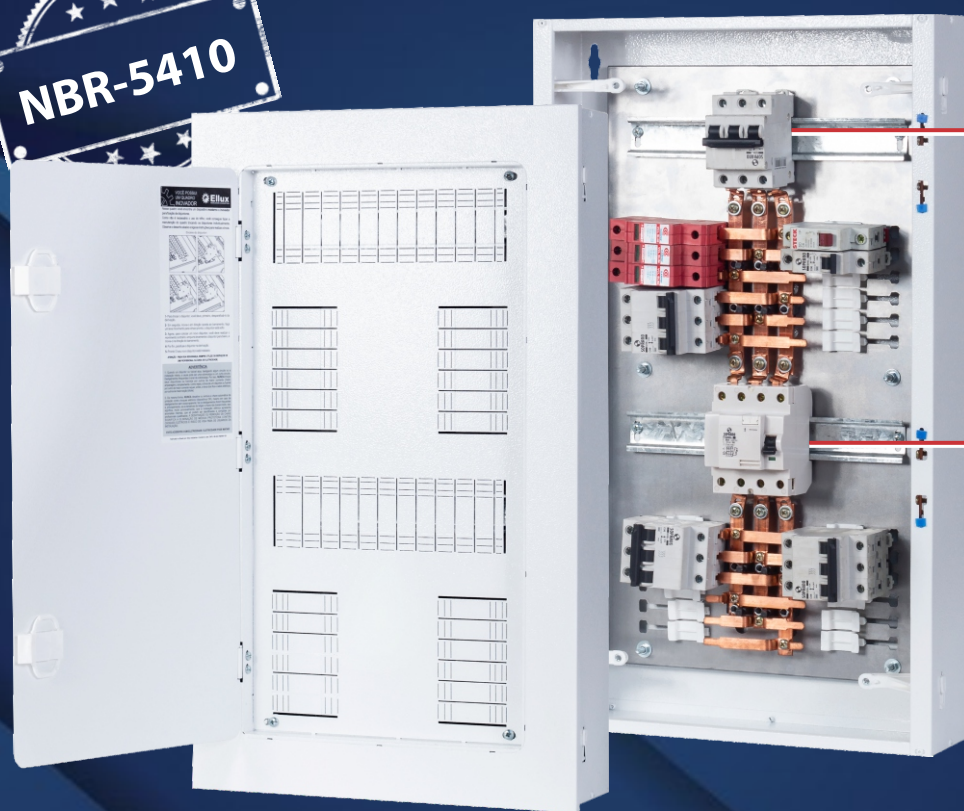
Os barramentos já seguem montados: Maior rapidez e facilidade na instalação!



QUADROS DE DISTRIBUIÇÃO IDR/DDR

O quadro que ISOLA os dispositivos de áreas ÚMIDAS

LANÇAMENTO



A chave geral é responsável por alimentar o circuito, permitindo que passe apenas a corrente máxima indicada na mesma. Nesta parte, antes do IDR e conectados diretamente à chave geral, temos o espaço destinado aos disjuntores para áreas secas.

O IDR/DDR é obrigatório em locais de áreas úmidas, pois interrompe o circuito em caso de corrente de fuga. Nesta parte inferior, os disjuntores desta área ficam isolados.

Nosso quadro atende à norma NBR-5410, sendo o IDR/DDR obrigatório em ambientes úmidos, como banheiros, piscinas e etc... Devido ao risco aumentado de choques elétricos causados pela umidade. Sendo assim, o IDR/DDR age como uma camada adicional de proteção.

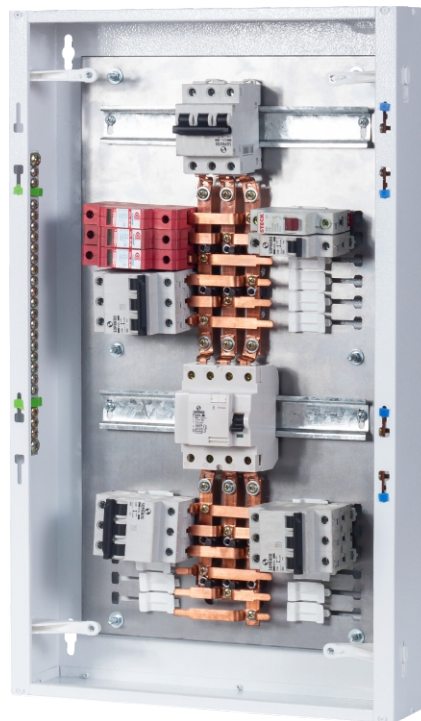
Este dispositivo de segurança elétrica é projetado para interromper o circuito em caso de corrente de fuga, que pode ocorrer devido a problemas de isolamento ou contato com partes energizadas.

É importante notar que o IDR/DDR não substitui outros dispositivos de proteção elétrica, como interruptores e a chave geral, pois cada um desempenha funções específicas.

Nosso quadro oferece uma solução conveniente, eliminando a necessidade de adaptações com dois quadros. A parte superior dos dispositivos é conectada à chave geral, que serão instalados para as chamadas áreas secas: sala, copa, quartos, etc... Enquanto a parte inferior dos dispositivos é conectada ao IDR/DDR para áreas úmidas, garantindo maior proteção na sua instalação!

QUADRO DE DISTRIBUIÇÃO IDR/DDR COM BARRAMENTO 100A PARA DISJUNTORES NORMA DIN

LANÇAMENTO



BIFÁSICO

	Cód.	Especificação	Dimensões (mm)		
			A	L	P
EMBUTIR	623020000	P/12 DISJ+8 DISJ+GERAL+IDR/DDR	560	353	945
	623026000	P/16 DISJ+10 DISJ+GERAL+IDR/DDR	614	353	945
	623036000	P/24 DISJ+12 DISJ+GERAL+IDR/DDR	704	353	945
SOBREPOR	624020000	P/12 DISJ+8 DISJ+GERAL+IDR/DDR	560	353	945
	624026000	P/16 DISJ+10 DISJ+GERAL+IDR/DDR	614	353	945
	624036000	P/24 DISJ+12 DISJ+GERAL+IDR/DDR	704	353	945

FICHA TÉCNICA



TRIFÁSICO

	Cód.	Especificação	Dimensões (mm)		
			A	L	P
EMBUTIR	621020000	P/12 DISJ+8 DISJ+GERAL+IDR/DDR	560	353	945
	621026000	P/16 DISJ+10 DISJ+GERAL+IDR/DDR	614	353	945
	621036000	P/24 DISJ+12 DISJ+GERAL+IDR/DDR	704	353	945
SOBREPOR	622020000	P/12 DISJ+8 DISJ+GERAL+IDR/DDR	560	353	945
	622026000	P/16 DISJ+10 DISJ+GERAL+IDR/DDR	614	353	945
	622036000	P/24 DISJ+12 DISJ+GERAL+IDR/DDR	704	353	945

FICHA TÉCNICA



- A= Altura da caixa | L= Largura da caixa | P= Profundidade da caixa
- Quadros fornecidos com kit de barramento, sem disjuntores.
 - Dimensões da caixa sem a tampa.

QUADRO DE DISTRIBUIÇÃO COMPACTO BIFÁSICO COM BARRAMENTO 80A PARA DISJUNTORES E CHAVE GERAL NORMA DIN



Modelo de Embutir



Modelo de Sobrepor



	Cód.	Especificação	Dimensões (mm)		
			A	L	P
EMBUTIR	607016000	P/16 DISJ.+GERAL BIF. (18 POSIÇÕES)	355	272	95
	607022000	P/22 DISJ.+GERAL BIF. (24 POSIÇÕES)	355	334	95
	607028000	P/28 DISJ.+GERAL BIF. (30 POSIÇÕES)	376	355	95
	607034000	P/34 DISJ.+GERAL BIF. (36 POSIÇÕES)	426	355	95
	607044000	P/44 DISJ.+GERAL BIF. (46 POSIÇÕES)	517	355	95
SOBREPOR	608016000	P/16 DISJ.+GERAL BIF. (18 POSIÇÕES)	355	272	95
	608022000	P/22 DISJ.+GERAL BIF. (24 POSIÇÕES)	355	334	95
	608028000	P/28 DISJ.+GERAL BIF. (30 POSIÇÕES)	376	355	95
	608034000	P/34 DISJ.+GERAL BIF. (36 POSIÇÕES)	426	355	95
	608044000	P/44 DISJ.+GERAL BIF. (46 POSIÇÕES)	517	355	95

A= Altura da caixa | L= Largura da caixa | P= Profundidade da caixa

- Quadros fornecidos com kit de barramento, sem disjuntores.
- Dimensões da caixa sem a tampa.



QUADRO DE DISTRIBUIÇÃO COMPACTO TRIFÁSICO COM BARRAMENTO 80A PARA DISJUNTORES E CHAVE GERAL NORMA DIN



Modelo de Embutir



Modelo de Sobrepor



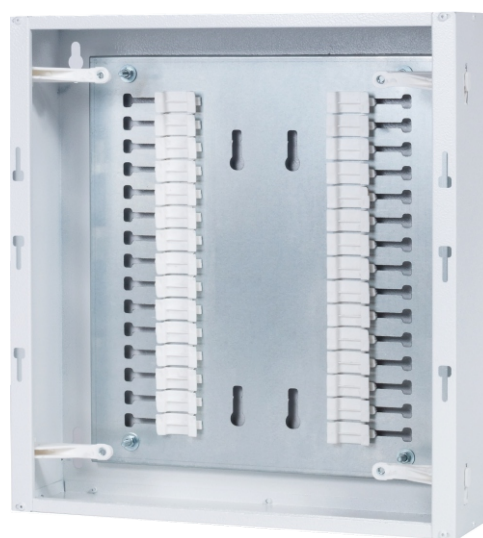
	Cód.	Especificação	Dimensões (mm)		
			A	L	P
EMBUTIR	605015000	P/15 DISJ.+GERAL TRIF. (18 POSIÇÕES)	355	272	95
	605021000	P/21 DISJ.+GERAL TRIF. (24 POSIÇÕES)	355	334	95
	605027000	P/27 DISJ.+GERAL TRIF. (30 POSIÇÕES)	376	355	95
	605033000	P/33 DISJ.+GERAL TRIF. (36 POSIÇÕES)	426	355	95
	605043000	P/43 DISJ.+GERAL TRIF. (46 POSIÇÕES)	517	355	95
SOBREPOR	606015000	P/15 DISJ.+GERAL TRIF. (18 POSIÇÕES)	355	272	95
	606021000	P/21 DISJ.+GERAL TRIF. (24 POSIÇÕES)	355	334	95
	606027000	P/27 DISJ.+GERAL TRIF. (30 POSIÇÕES)	376	355	95
	606033000	P/33 DISJ.+GERAL TRIF. (36 POSIÇÕES)	426	355	95
	606043000	P/43 DISJ.+GERAL TRIF. (46 POSIÇÕES)	517	355	95

A= Altura da caixa | L= Largura da caixa | P= Profundidade da caixa

- Quadros fornecidos com kit de barramento, sem disjuntores.
- Dimensões da caixa sem a tampa.



QUADRO COMPACTO ATÉ 80A SEM BARRAMENTO



Modelo de Embutir



Modelo de Sobrepor



	Cód.	Especificação	Dimensões (mm)		
			A	L	P
EMBUTIR	754016000	P/16-15 DISJ DIN+GERAL BIF/TRIF (18 POSIÇÕES)	355	272	95
	754022000	P/22-21 DISJ DIN+GERAL BIF/TRIF (24 POSIÇÕES)	355	334	95
	754028000	P/28-27 DISJ DIN+GERAL BIF/TRIF (30 POSIÇÕES)	376	355	95
	754034000	P/34-33 DISJ DIN+GERAL BIF/TRIF (36 POSIÇÕES)	426	355	95
	754044000	P/44-43 DISJ DIN+GERAL BIF/TRIF (46 POSIÇÕES)	517	355	95
SOBREPOR	755016000	P/16-15 DISJ DIN+GERAL BIF/TRIF (18 POSIÇÕES)	355	272	95
	755022000	P/22-21 DISJ DIN+GERAL BIF/TRIF (24 POSIÇÕES)	355	334	95
	755028000	P/28-27 DISJ DIN+GERAL BIF/TRIF (30 POSIÇÕES)	376	355	95
	755034000	P/34-33 DISJ DIN+GERAL BIF/TRIF (36 POSIÇÕES)	426	355	95
	755044000	P/44-43 DISJ DIN+GERAL BIF/TRIF (46 POSIÇÕES)	517	355	95

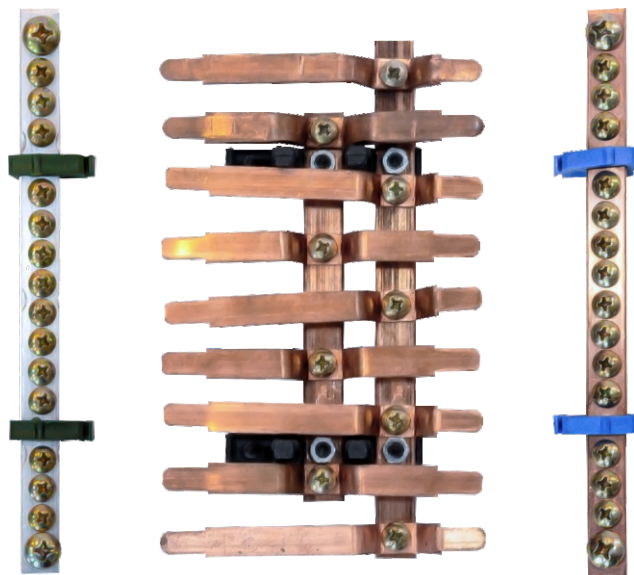
A= Altura da caixa | L= Largura da caixa | P= Profundidade da caixa

- Quadros fornecidos sem kit de barramento, o mesmo é vendido separadamente.
- Dimensões da caixa sem a tampa.



KIT BARRAMENTO 80A

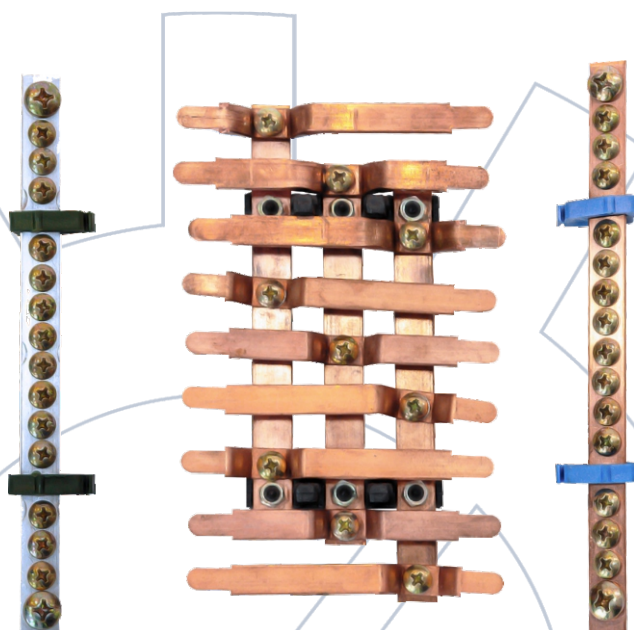
PARA QUADRO COMPACTO



BIFÁSICO

Cód.	Especificação
710016000	BIF. P/16 DISJ. DIN+GERAL (18 POSIÇÕES)
710022000	BIF. P/22 DISJ. DIN+GERAL (24 POSIÇÕES)
710028000	BIF. P/28 DISJ. DIN+GERAL (30 POSIÇÕES)
710034000	BIF. P/34 DISJ. DIN+GERAL (36 POSIÇÕES)
710044000	BIF. P/44 DISJ. DIN+GERAL (46 POSIÇÕES)

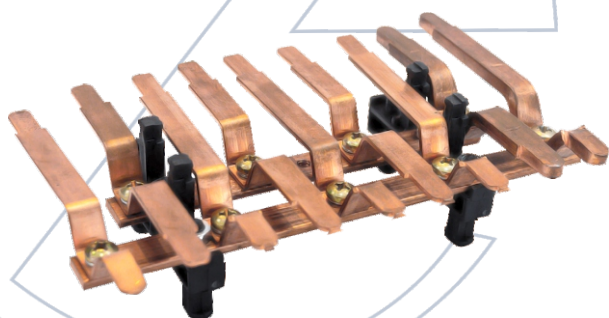
FICHA
TÉCNICA



TRIFÁSICO

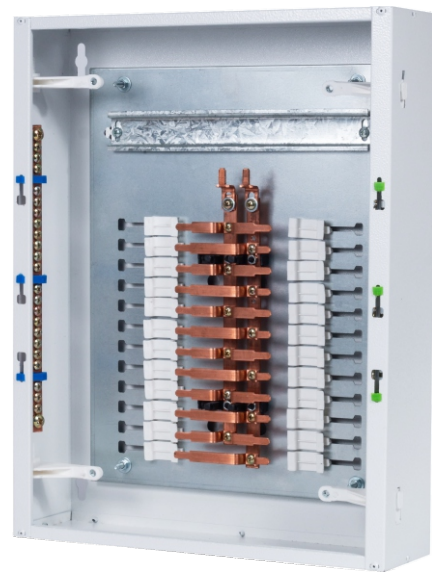
Cód.	Especificação
709015000	TRIF. P/15 DISJ. DIN+GERAL (18 POSIÇÕES)
709021000	TRIF. P/21 DISJ. DIN+GERAL (24 POSIÇÕES)
709027000	TRIF. P/27 DISJ. DIN+GERAL (30 POSIÇÕES)
709033000	TRIF. P/33 DISJ. DIN+GERAL (36 POSIÇÕES)
709043000	TRIF. P/43 DISJ. DIN+GERAL (46 POSIÇÕES)

FICHA
TÉCNICA



A espessura da derivação da chave geral segue a mesma amperagem do barramento de fase.

QUADRO DE DISTRIBUIÇÃO GERAL SEPARADA BIFÁSICO COM BARRAMENTO 100A PARA DISJUNTORES NORMA DIN



Modelo de Embutir



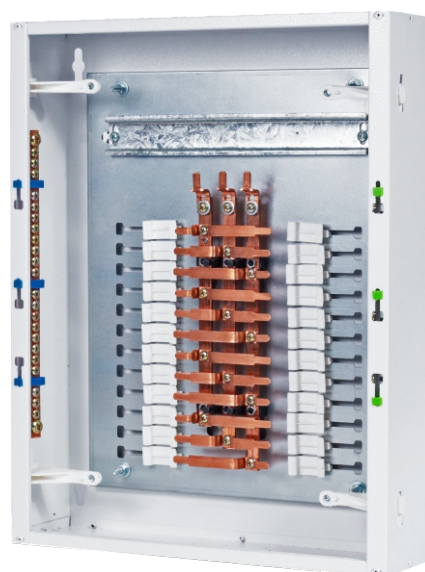
Modelo de Sobrepor



	Cód.	Especificação	Dimensões (mm)		
			A	L	P
EMBURIR	613012000	P/12 DISJ+GERAL+10 MÓD.	346	355	95
	613016000	P/16 DISJ+GERAL+10 MÓD.	382	355	95
	613018000	P/18 DISJ+GERAL+10 MÓD.	401	355	95
	613024000	P/24 DISJ+GERAL+10 MÓD.	454	355	95
	613028000	P/28 DISJ+GERAL+10 MÓD.	490	355	95
	613034000	P/34 DISJ+GERAL+10 MÓD.	544	355	95
SOBREPOR	613044000	P/44 DISJ+GERAL+10 MÓD.	636	355	95
	614012000	P/12 DISJ+GERAL+10 MÓD.	346	355	95
	614016000	P/16 DISJ+GERAL+10 MÓD.	382	355	95
	614018000	P/18 DISJ+GERAL+10 MÓD.	401	355	95
	614024000	P/24 DISJ+GERAL+10 MÓD.	454	355	95
	614028000	P/28 DISJ+GERAL+10 MÓD.	490	355	95
	614034000	P/34 DISJ+GERAL+10 MÓD.	544	355	95
	614044000	P/44 DISJ+GERAL+10 MÓD.	636	355	95

- A= Altura da caixa | L= Largura da caixa | P= Profundidade da caixa
- Quadros fornecidos com kit de barramento, sem disjuntores.
 - Dimensões da caixa sem a tampa.

QUADRO DE DISTRIBUIÇÃO GERAL SEPARADA TRIFÁSICO COM BARRAMENTO 100A PARA DISJUNTORES NORMA DIN



Modelo de Embutir



Modelo de Sobrepor

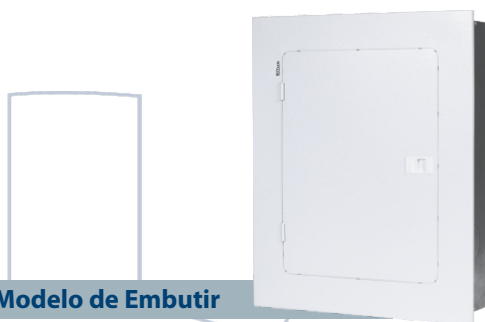
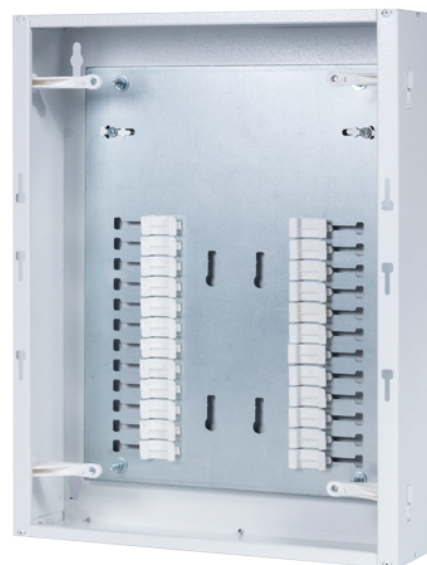


	Cód.	Especificação	Dimensões (mm)		
			A	L	P
EMBUTIR	611012000	P/12 DISJ+GERAL+9 MÓD.	346	355	95
	611016000	P/16 DISJ+GERAL+9 MÓD.	382	355	95
	611018000	P/18 DISJ+GERAL+9 MÓD.	401	355	95
	611024000	P/24 DISJ+GERAL+9 MÓD.	454	355	95
	611028000	P/28 DISJ+GERAL+9 MÓD.	490	355	95
	611034000	P/34 DISJ+GERAL+9 MÓD.	544	355	95
SOBREPOR	611044000	P/44 DISJ+GERAL+9 MÓD.	636	355	95
	612012000	P/12 DISJ+GERAL+9 MÓD.	346	355	95
	612016000	P/16 DISJ+GERAL+9 MÓD.	382	355	95
	612018000	P/18 DISJ+GERAL+9 MÓD.	401	355	95
	612024000	P/24 DISJ+GERAL+9 MÓD.	454	355	95
	612028000	P/28 DISJ+GERAL+9 MÓD.	490	355	95
	612034000	P/34 DISJ+GERAL+9 MÓD.	544	355	95
	612044000	P/44 DISJ+GERAL+9 MÓD.	636	355	95

- A= Altura da caixa | L= Largura da caixa | P= Profundidade da caixa
- Quadros fornecidos com kit de barramento, sem disjuntores.
 - Dimensões da caixa sem a tampa.



QUADRO GERAL SEPARADA ATÉ 100A SEM BARRAMENTO



Modelo de Embutir



Modelo de Sobrepôr

	Cód.	Especificação	Dimensões (mm)		
			A	L	P
EMBUTIR	750012000	P/ BARRAMENTO BIF/TRIF 12 DISJ DIN+GERAL SEP+10/9 MÓD.	346	355	95
	750016000	P/ BARRAMENTO BIF/TRIF 16 DISJ DIN+GERAL SEP+10/9 MÓD.	382	355	95
	750018000	P/ BARRAMENTO BIF/TRIF 18 DISJ DIN+GERAL SEP+10/9 MÓD.	401	355	95
	750024000	P/ BARRAMENTO BIF/TRIF 24 DISJ DIN+GERAL SEP+10/9 MÓD.	454	355	95
	750028000	P/ BARRAMENTO BIF/TRIF 28 DISJ DIN+GERAL SEP+10/9 MÓD.	490	355	95
	750034000	P/ BARRAMENTO BIF/TRIF 34 DISJ DIN+GERAL SEP+10/9 MÓD.	544	355	95
	750044000	P/ BARRAMENTO BIF/TRIF 44 DISJ DIN+GERAL SEP+10/9 MÓD.	636	355	95
SOBREPOR	751012000	P/ BARRAMENTO BIF/TRIF 12 DISJ DIN+GERAL SEP+10/9 MÓD.	346	355	95
	751016000	P/ BARRAMENTO BIF/TRIF 16 DISJ DIN+GERAL SEP+10/9 MÓD.	382	355	95
	751018000	P/ BARRAMENTO BIF/TRIF 18 DISJ DIN+GERAL SEP+10/9 MÓD.	401	355	95
	751024000	P/ BARRAMENTO BIF/TRIF 24 DISJ DIN+GERAL SEP+10/9 MÓD.	454	355	95
	751028000	P/ BARRAMENTO BIF/TRIF 28 DISJ DIN+GERAL SEP+10/9 MÓD.	490	355	95
	751034000	P/ BARRAMENTO BIF/TRIF 34 DISJ DIN+GERAL SEP+10/9 MÓD.	544	355	95
	751044000	P/ BARRAMENTO BIF/TRIF 44 DISJ DIN+GERAL SEP+10/9 MÓD.	636	355	95

A= Altura da caixa | L= Largura da caixa | P= Profundidade da caixa

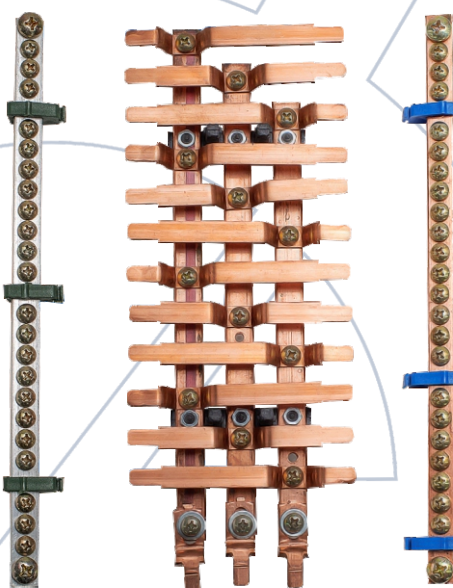
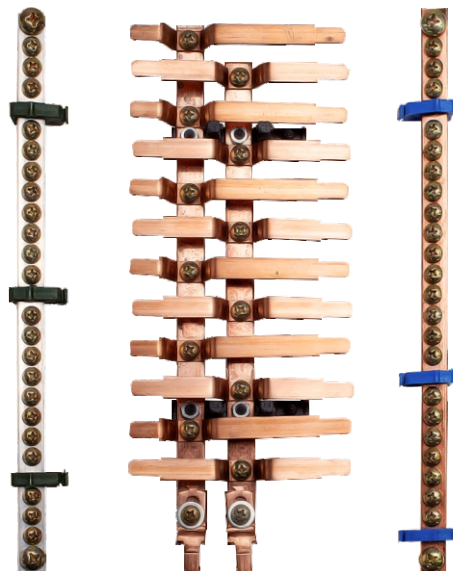
- Quadros fornecidos sem kit de barramento, o mesmo é vendido separadamente.
- Dimensões da caixa sem a tampa.

FICHA
TÉCNICA



KIT BARRAMENTO 100A

PARA QUADRO GERAL SEPARADA



BIFÁSICO

Cód.	Especificação
704012000	BIFÁSICO P/12 DISJ. DIN
704016000	BIFÁSICO P/16 DISJ. DIN
704018000	BIFÁSICO P/18 DISJ. DIN
704024000	BIFÁSICO P/24 DISJ. DIN
704028000	BIFÁSICO P/28 DISJ. DIN
704034000	BIFÁSICO P/34 DISJ. DIN
704044000	BIFÁSICO P/44 DISJ. DIN

FICHA
TÉCNICA



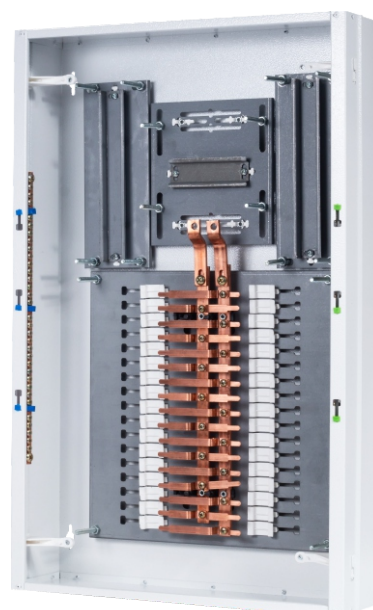
TRIFÁSICO

Cód.	Especificação
701012000	TRIFÁSICO P/12 DISJ. DIN
701016000	TRIFÁSICO P/16 DISJ. DIN
701018000	TRIFÁSICO P/18 DISJ. DIN
701024000	TRIFÁSICO P/24 DISJ. DIN
701028000	TRIFÁSICO P/28 DISJ. DIN
701034000	TRIFÁSICO P/34 DISJ. DIN
701044000	TRIFÁSICO P/44 DISJ. DIN

FICHA
TÉCNICA



QUADRO DE DISTRIBUIÇÃO GERAL SEPARADA BIFÁSICO COM BARRAMENTO 150A PARA DISJUNTORES NORMA DIN



Modelo de Embutir



Modelo de Sobrepor

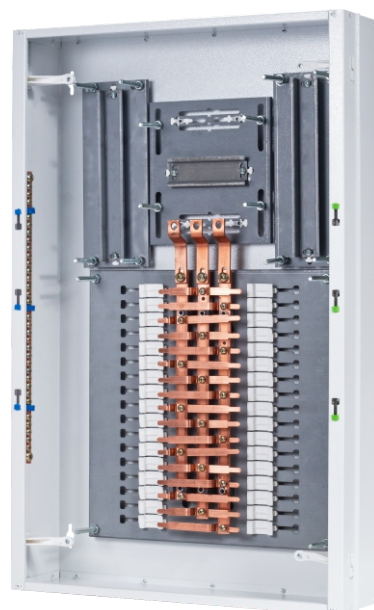


	Cód.	Especificação	Dimensões (mm)		
			A	L	P
EMBITIR	261024000	P/24 DISJ+GERAL+24 MÓD.	604	440	122
	261034000	P/34 DISJ+GERAL+24 MÓD.	694	440	122
	261044000	P/44 DISJ+GERAL+24 MÓD.	784	440	122
	261056000	P/56 DISJ+GERAL+24 MÓD.	892	440	122
	261070000	P/70 DISJ+GERAL+24 MÓD.	1018	440	122
SOBREPOR	262024000	P/24 DISJ+GERAL+24 MÓD.	604	440	122
	262034000	P/34 DISJ+GERAL+24 MÓD.	694	440	122
	262044000	P/44 DISJ+GERAL+24 MÓD.	784	440	122
	262056000	P/56 DISJ+GERAL+24 MÓD.	892	440	122
	262070000	P/70 DISJ+GERAL+24 MÓD.	1018	440	122

- A= Altura da caixa | L= Largura da caixa | P= Profundidade da caixa
- Quadros fornecidos com kit de barramento, sem disjuntores.
 - Dimensões da caixa sem a tampa.



QUADRO DE DISTRIBUIÇÃO GERAL SEPARADA TRIFÁSICO COM BARRAMENTO 150A PARA DISJUNTORES NORMA DIN



Modelo de Embutir



Modelo de Sobrepor



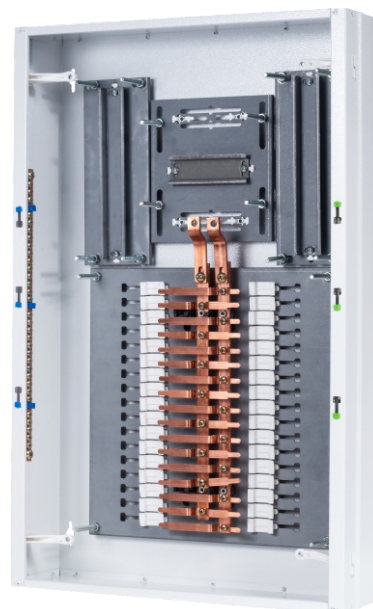
	Cód.	Especificação	Dimensões (mm)		
			A	L	P
EMBURIR	609024000	P/24 DISJ+GERAL+24 MÓD.	604	440	122
	609034000	P/34 DISJ+GERAL+24 MÓD.	694	440	122
	609044000	P/44 DISJ+GERAL+24 MÓD.	784	440	122
	609056000	P/56 DISJ+GERAL+24 MÓD.	892	440	122
	609070000	P/70 DISJ+GERAL+24 MÓD.	1018	440	122
SOBREPOR	610024000	P/24 DISJ+GERAL+24 MÓD.	604	440	122
	610034000	P/34 DISJ+GERAL+24 MÓD.	694	440	122
	610044000	P/44 DISJ+GERAL+24 MÓD.	784	440	122
	610056000	P/56 DISJ+GERAL+24 MÓD.	892	440	122
	610070000	P/70 DISJ+GERAL+24 MÓD.	1018	440	122

A= Altura da caixa | L= Largura da caixa | P= Profundidade da caixa

- Quadros fornecidos com kit de barramento, sem disjuntores.
- Dimensões da caixa sem a tampa.



QUADRO DE DISTRIBUIÇÃO GERAL SEPARADA BIFÁSICO COM BARRAMENTO 225A PARA DISJUNTORES NORMA DIN



Modelo de Embutir



Modelo de Sobrepor



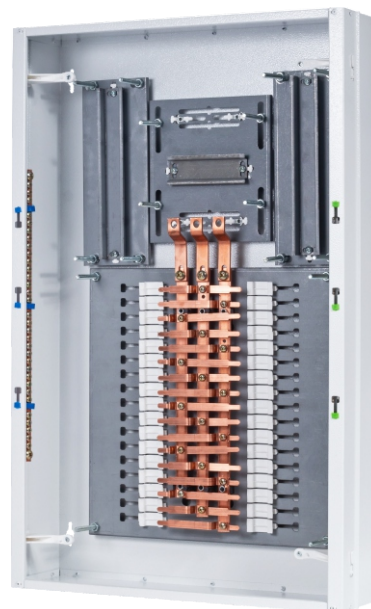
	Cód.	Especificação	Dimensões (mm)		
			A	L	P
EMBURIR	263024000	P/24 DISJ+GERAL+24 MÓD.	604	440	122
	263034000	P/34 DISJ+GERAL+24 MÓD.	694	440	122
	263044000	P/44 DISJ+GERAL+24 MÓD.	784	440	122
	263056000	P/56 DISJ+GERAL+24 MÓD.	892	440	122
	263070000	P/70 DISJ+GERAL+24 MÓD.	1018	440	122
SOBREPOR	264024000	P/24 DISJ+GERAL+24 MÓD.	604	440	122
	264034000	P/34 DISJ+GERAL+24 MÓD.	694	440	122
	264044000	P/44 DISJ+GERAL+24 MÓD.	784	440	122
	264056000	P/56 DISJ+GERAL+24 MÓD.	892	440	122
	264070000	P/70 DISJ+GERAL+24 MÓD.	1018	440	122

A= Altura da caixa | L= Largura da caixa | P= Profundidade da caixa

- Quadros fornecidos com kit de barramento, sem disjuntores.
- Dimensões da caixa sem a tampa.



QUADRO DE DISTRIBUIÇÃO GERAL SEPARADA TRIFÁSICO COM BARRAMENTO 225A PARA DISJUNTORES NORMA DIN



Modelo de Embutir



Modelo de Sobrepor



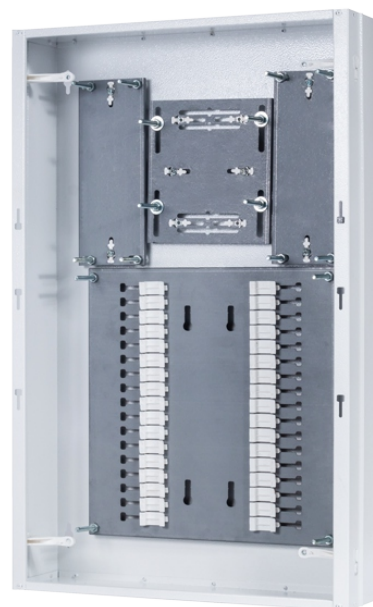
	Cód.	Especificação	Dimensões (mm)		
			A	L	P
EMBURTIR	252024000	P/24 DISJ+GERAL+24 MÓD.	604	440	122
	252034000	P/34 DISJ+GERAL+24 MÓD.	694	440	122
	252044000	P/44 DISJ+GERAL+24 MÓD.	784	440	122
	252056000	P/56 DISJ+GERAL+24 MÓD.	892	440	122
	252070000	P/70 DISJ+GERAL+24 MÓD.	1018	440	122
SOBREPOR	253024000	P/24 DISJ+GERAL+24 MÓD.	604	440	122
	253034000	P/34 DISJ+GERAL+24 MÓD.	694	440	122
	253044000	P/44 DISJ+GERAL+24 MÓD.	784	440	122
	253056000	P/56 DISJ+GERAL+24 MÓD.	892	440	122
	253070000	P/70 DISJ+GERAL+24 MÓD.	1018	440	122

A= Altura da caixa | L= Largura da caixa | P= Profundidade da caixa

- Quadros fornecidos com kit de barramento, sem disjuntores.
- Dimensões da caixa sem a tampa.



QUADRO GERAL SEPARADA ATÉ 150A - 225A SEM BARRAMENTO



Modelo de Embutir



Modelo de Sobrepor



	Cód.	Especificação	Dimensões (mm)		
			A	L	P
EMBUTIR	752024000	P/ BARRAMENTO BIF/TRIF 24 DISJ DIN+GERAL SEP+24 MÓD.	604	440	122
	752034000	P/ BARRAMENTO BIF/TRIF 34 DISJ DIN+GERAL SEP+24 MÓD.	694	440	122
	752044000	P/ BARRAMENTO BIF/TRIF 44 DISJ DIN+GERAL SEP+24 MÓD.	784	440	122
	752056000	P/ BARRAMENTO BIF/TRIF 56 DISJ DIN+GERAL SEP+24 MÓD.	892	440	122
	752070000	P/ BARRAMENTO BIF/TRIF 70 DISJ DIN+GERAL SEP+24 MÓD.	1018	440	122
SOBREPOR	753024000	P/ BARRAMENTO BIF/TRIF 24 DISJ DIN+GERAL SEP+24 MÓD.	604	440	122
	753034000	P/ BARRAMENTO BIF/TRIF 34 DISJ DIN+GERAL SEP+24 MÓD.	694	440	122
	753044000	P/ BARRAMENTO BIF/TRIF 44 DISJ DIN+GERAL SEP+24 MÓD.	784	440	122
	753056000	P/ BARRAMENTO BIF/TRIF 56 DISJ DIN+GERAL SEP+24 MÓD.	892	440	122
	753070000	P/ BARRAMENTO BIF/TRIF 70 DISJ DIN+GERAL SEP+24 MÓD.	1018	440	122

A= Altura da caixa | L= Largura da caixa | P= Profundidade da caixa

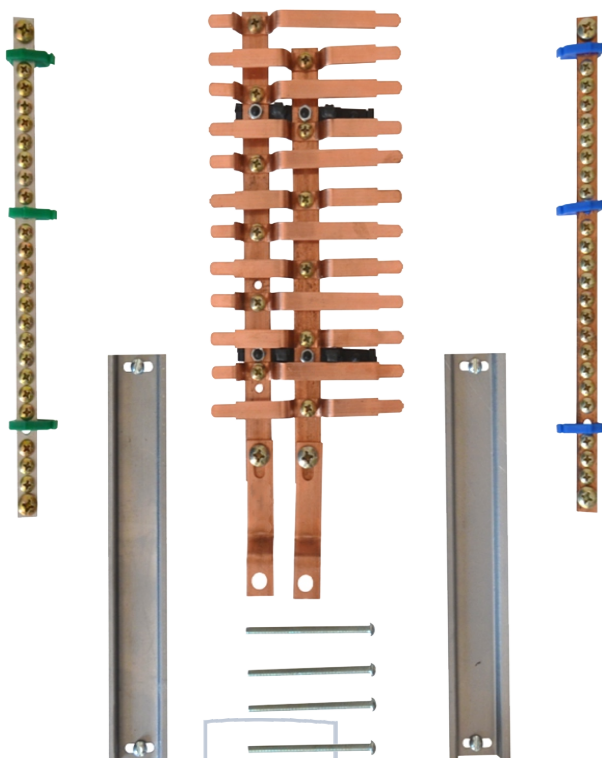
- Quadros fornecidos sem kit de barramento, o mesmo é vendido separadamente.
- Dimensões da caixa sem a tampa.

FICHA
TÉCNICA



KIT BARRAMENTO 150 E 225A

PARA QUADRO GERAL SEPARADA



BIFÁSICO 150A

Cód.	Especificação
713024000	150A BIFÁSICO P/24 DISJ. DIN
713034000	150A BIFÁSICO P/34 DISJ. DIN
713044000	150A BIFÁSICO P/44 DISJ. DIN
713056000	150A BIFÁSICO P/56 DISJ. DIN
713070000	150A BIFÁSICO P/70 DISJ. DIN

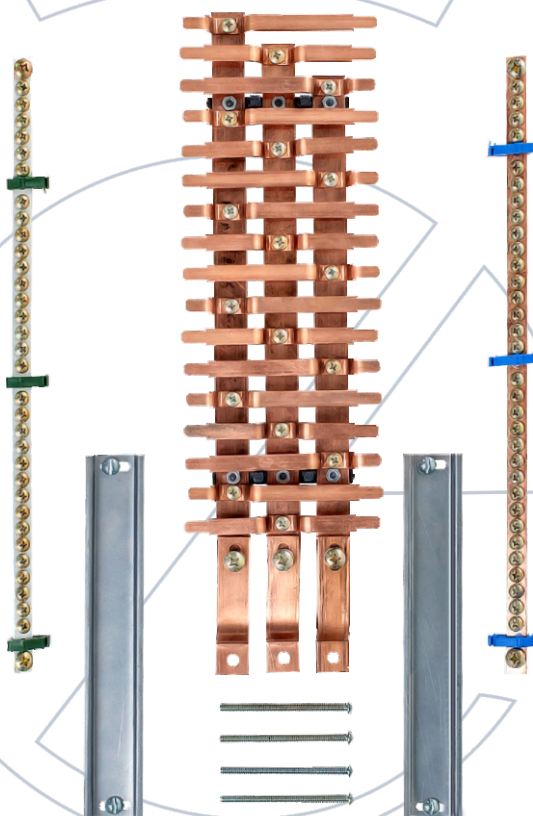
FICHA
TÉCNICA



BIFÁSICO 225A

Cód.	Especificação
714024000	225A BIFÁSICO P/24 DISJ. DIN
714034000	225A BIFÁSICO P/34 DISJ. DIN
714044000	225A BIFÁSICO P/44 DISJ. DIN
714056000	225A BIFÁSICO P/56 DISJ. DIN
714070000	225A BIFÁSICO P/70 DISJ. DIN

FICHA
TÉCNICA



TRIFÁSICO 150A

Cód.	Especificação
702024000	150A TRIFÁSICO P/24 DISJ. DIN
702034000	150A TRIFÁSICO P/34 DISJ. DIN
702044000	150A TRIFÁSICO P/44 DISJ. DIN
702056000	150A TRIFÁSICO P/56 DISJ. DIN
702070000	150A TRIFÁSICO P/70 DISJ. DIN

FICHA
TÉCNICA



TRIFÁSICO 225A

Cód.	Especificação
703024000	225A TRIFÁSICO P/24 DISJ. DIN
703034000	225A TRIFÁSICO P/34 DISJ. DIN
703044000	225A TRIFÁSICO P/44 DISJ. DIN
703056000	225A TRIFÁSICO P/56 DISJ. DIN
703070000	225A TRIFÁSICO P/70 DISJ. DIN

FICHA
TÉCNICA



QUADRO DE COMANDO DE SOBREPOR



Cód.	Dimensões (cm)			Flange
	A	L	P	
223001000	20	20	14	Não
223002000	35	20	15	Não
223003000	30	20	20	Não
223004000	20	30	20	Não
223005000	30	30	20	Não
223006000	30	30	25	Não
223007000	40	30	20	Não
223008000	40	40	20	Não
223009000	40	40	25	Não
223010000	40	50	20	Não
223011000	50	30	20	Não
223012000	50	40	20	Não
223013000	50	30	25	Não
223014000	50	50	20	Não
223015000	50	50	25	Não
223016000	60	40	20	Não
223017000	60	40	25	Não
223018000	60	50	20	Não
223019000	60	50	25	Não
223020000	60	60	20	Não
223021000	60	60	25	Não
223022000	70	50	20	Não
223023000	70	50	25	Não
223024000	80	50	20	Não
223025000	80	50	25	Não
223026000	80	60	20	Não
223027000	80	60	25	Não
223028000	80	70	25	Não
223029000	100	50	25	Não
223030000	100	60	25	Não
223031000	100	60	35	Não
223032000	100	80	25	Não
223033000	100	80	35	Não
223034000	120	80	25	Não
223035000	120	80	35	Não
223036000	120	100	35	Não

Cód.	Dimensões (cm)			Flange
	A	L	P	
243008000	40	40	20	Sim
243009000	40	40	25	Sim
243010000	40	50	20	Sim
243012000	50	40	20	Sim
243014000	50	50	20	Sim
243015000	50	50	25	Sim
243016000	60	40	20	Sim
243017000	60	40	25	Sim
243018000	60	50	20	Sim
243019000	60	50	25	Sim
243020000	60	60	20	Sim
243021000	60	60	25	Sim
243022000	70	50	20	Sim
243023000	70	50	25	Sim
243024000	80	50	20	Sim
243025000	80	50	25	Sim
243026000	80	60	20	Sim
243027000	80	60	25	Sim
243028000	80	70	25	Sim
243029000	100	50	25	Sim
243030000	100	60	25	Sim
243031000	100	60	35	Sim
243032000	100	80	25	Sim
243033000	100	80	35	Sim
243034000	120	80	25	Sim
243035000	120	80	35	Sim
243036000	120	100	35	Sim

A= Altura | L= Largura | P= Profundidade



QUADRO DE COMANDO PLUS

DE SOBREPOR



A placa de montagem é o fundo da caixa.



Cód.	Dimensões da caixa (cm)			Flange
	A	L	P	
233006000	30	30	25	Não
233007000	40	30	20	Não
233070000	40	30	25	Não
233009000	40	40	25	Não
233071000	50	40	25	Não
233015000	50	50	25	Não
233017000	60	40	25	Não
233019000	60	50	25	Não
233027000	80	60	25	Não
233030000	100	60	25	Não
233034000	120	80	25	Não
233036000	120	100	35	Não

A= Altura | L= Largura | P= Profundidade



QUADRO DE COMANDO DE EMBUTIR



Tampa e moldura não são fixos a caixa. Possuem regulagem de altura, para melhor adaptação a parede.

Cód.	Dimensões da caixa (cm)			Dimensões da borda externa/tampa (cm)	
	A	L	P	A	L
292001000	30	20	12	38	28
292002000	30	30	12	38	38
292003000	40	30	12	48	38
292004000	40	40	12	48	48
292007000	50	40	12	58	48
292008000	50	50	12	58	58
292010000	60	40	12	68	48
292011000	60	50	12	68	58
292013000	60	60	12	68	68
292016000	80	40	12	88	48
292017000	80	50	12	88	58
292020000	80	60	12	88	68
292022000	80	70	12	88	78
292025000	100	50	12	108	58
292028000	100	60	12	108	68
292030000	100	80	12	108	88
292036000	120	60	12	128	68
292038000	120	80	12	128	88
292041000	120	100	12	128	108

A= Altura | L= Largura | P= Profundidade



CAIXA DE PASSAGEM



Modelo de Embutir



Modelo de Sobrepor

	Cód.	Dimensões (cm)		
		A	L	P
EMBUTIR	220012000	12	12	5,5
	220015000	15	15	10
	220020000	20	20	10
	220030000	30	30	10
	220040000	40	40	10
	220050000	50	50	15
SOBREPOR	221060000	60	60	15
	221012000	12	12	5,5
	221015000	15	15	10
	221020000	20	20	10
	221030000	30	30	10
	221040000	40	40	10
221050000	50	50	15	
221060000	60	60	15	

A= Altura | L= Largura | P= Profundidade



CENTRINHO DE DISTRIBUIÇÃO



Modelo de Embutir



Modelo de Sobrepor

	Cód.	Especificação	Dimensões (mm)		
			A	L	P
EMBUTIR	273004000	P/ 04 DISJ DIN	170	108	80
	273008000	P/ 08 DISJ DIN	196	150	80
	273016000	P/ 16 DISJ DIN	316	240	80
SOBREPOR	274004000	P/ 04 DISJ DIN	170	108	80
	274008000	P/ 08 DISJ DIN	196	150	80
	274016000	P/ 16 DISJ DIN	316	240	80

A= Altura | L= Largura | P= Profundidade



CAIXA PARA INSTALAÇÃO TELEFÔNICA/INTERNET

PADRÃO TELEBRÁS



Modelo de Embutir



Modelo de Sobrepor

	Cód.	Dimensões (cm)		
		A	L	P
EMBUTIR	301020000	20	20	12
	301040000	40	40	12
	301060000	60	60	12
	301080000	80	80	12
	301100000	100	100	12
	301120000	120	120	12
SOBREPOR	302020000	20	20	12
	302040000	40	40	12
	302060000	60	60	12
	302080000	80	80	12
	302100000	100	100	12
	302120000	120	120	12

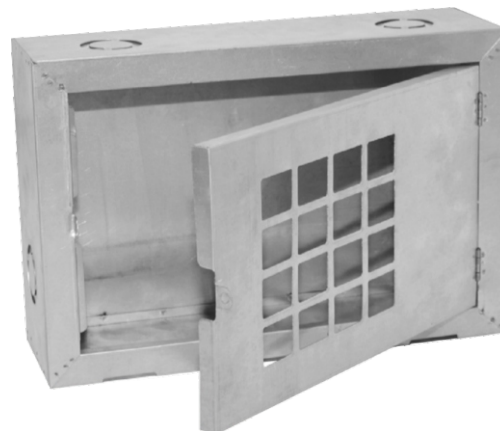
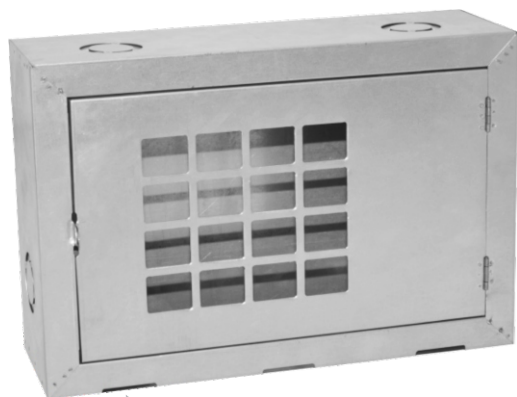
A= Altura | L= Largura | P= Profundidade

FICHA
TÉCNICA



CAIXA E FRENTE P/ HIDRÔMETRO

PADRÃO CESAMA e COPASA



Frestas para escoamento de água

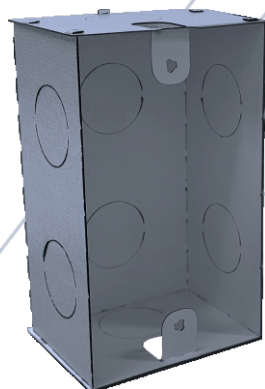
Cód.	Especificação	Dimensões (mm)		
		A	L	P
287001000	Caixa 1/2"	380	260	120
290001000	Frente 1/2"	380	260	-

A= Altura | L= Largura | P= Profundidade

FICHA TÉCNICA



CAIXA DE LUZ DE EMBUTIR



Cód. Especificação

277402000 4x2"

FICHA TÉCNICA



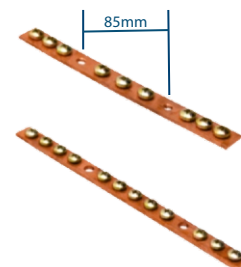
ACESSÓRIOS PARA QUADROS

Cód.	Especificação
720100150	BARRAMENTO DE COBRE 100A 150 MM 12 PARAFUSOS
720100200	BARRAMENTO DE COBRE 100A 200 MM 16 PARAFUSOS
720100250	BARRAMENTO DE COBRE 100A 250 MM 20 PARAFUSOS
720100320	BARRAMENTO DE COBRE 100A 320 MM 29 PARAFUSOS
720100420	BARRAMENTO DE COBRE 100A 420 MM 34 PARAFUSOS
720100500	BARRAMENTO DE COBRE 100A 500 MM 42 PARAFUSOS
720100610	BARRAMENTO DE COBRE 100A 610 MM 52 PARAFUSOS



• Fornecidos com parafusos Philips de 3/16 e um furo em cada extremidade com parafusos de 1/4. Ideais para serem usadas como barras de terra e/ou neutro. Acompanha a respectiva quantidade de parafusos

Cód.	Especificação
721100190	BARRAMENTO DE COBRE P/ CAIXAS DE MEDIÇÃO 100A 190 MM 12 PARAFUSOS
721100300	BARRAMENTO DE COBRE P/ CAIXAS DE MEDIÇÃO 100A 300 MM 18 PARAFUSOS
721100490	BARRAMENTO DE COBRE P/ CAIXAS DE MEDIÇÃO 100A 490 MM 30 PARAFUSOS
721150220	BARRAMENTO DE COBRE P/ CAIXAS DE MEDIÇÃO 150A 220 MM 12 PARAFUSOS
721150350	BARRAMENTO DE COBRE P/ CAIXAS DE MEDIÇÃO 150A 350 MM 19 PARAFUSOS
721225220	BARRAMENTO DE COBRE P/ CAIXAS DE MEDIÇÃO 225A 220 MM 12 PARAFUSOS
721225350	BARRAMENTO DE COBRE P/ CAIXAS DE MEDIÇÃO 225A 350 MM 19 PARAFUSOS



• Possuem dois furos passantes para fixação das barras ao centro de medição com distância entre si de 85mm.
• Fornecidos com parafusos Philips de 3/4 para as barras de 100A, e de 1/4 para as barras de 150/225A.

Cód.	Especificação
719001000	DERIVAÇÃO CENTRAL 33A P/ BARRAMENTO DE 100A (98 MM)
719002000	DERIVAÇÃO LATERAL 33A P/ BARRAMENTO DE 100A (98 MM)
719003000	DERIVAÇÃO CENTRAL 33A P/ BARRAMENTO DE 150/225A (110 MM)
719004000	DERIVAÇÃO LATERAL 33A P/ BARRAMENTO DE 150/225A (110 MM)
719005000	DERIVAÇÃO CENTRAL 100A P/ BARRAMENTO DE 100A (98 MM)
719006000	DERIVAÇÃO LATERAL 100A P/ BARRAMENTO DE 100A (98 MM)
719007000	DERIVAÇÃO CENTRAL 100A P/ BARRAMENTO DE 150/225A (110 MM)
719008000	DERIVAÇÃO LATERAL 100A P/ BARRAMENTO DE 150/225A (110 MM)
719009000	TRILHO PARA DISJUNTORES DIN (250 MM)



LUMINÁRIA ELT

DE EMBUTIR



Vista do produto quando instalado.

Cód.	Especificação	Dimensões (mm)			Nicho (mm)	
		C	L	P	C1	L1
182225000	2 x COMPACTA/LED E-27	263	263	85	230	230

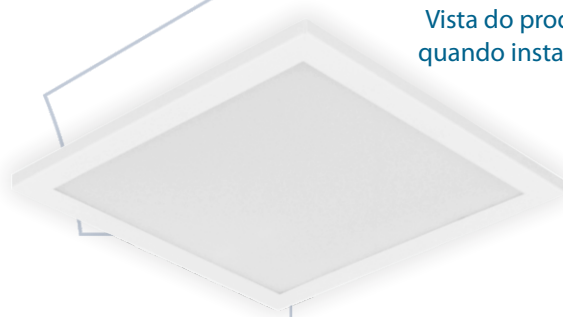
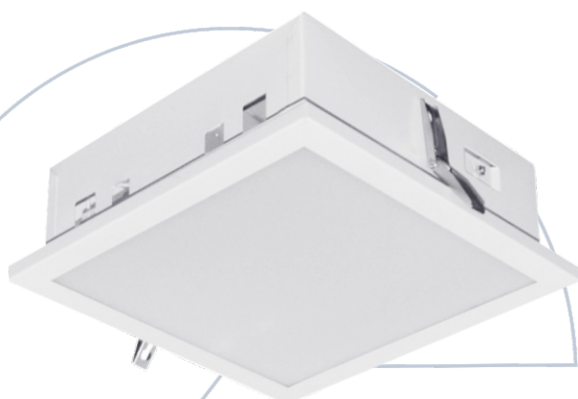
C= Comprimento | L= Largura | P= Profundidade

FICHA TÉCNICA



LUMINÁRIA DHARA

DE EMBUTIR



Vista do produto quando instalado.

Cód.	Especificação	Difusor	Dimensões (mm)			Nicho (mm)	
			C	L	P	C1	L1
184225000	2 x COMPACTA/LED E-27	Vidro Jateado	263	263	85	230	230

C= Comprimento | L= Largura | P= Profundidade

FICHA TÉCNICA



LUMINÁRIA ELX

DE EMBUTIR

Refletor em alumínio reflexivo
alto rendimento.



Vista do produto
quando instalado.

Cód.	Especificação	Dimensões (mm)			Nicho (mm)	
		C	L	P	C1	L1
116120000	1XT8 (600 mm)	625	160	55	605	122
116220000	2XT8 (600 mm)	625	160	55	605	122
116420000	4XT8 (600 mm)	625	250	55	605	220
116140000	1XT8 (1200 mm)	1242	160	55	1222	122
116240000	2XT8 (1200 mm)	1242	160	55	1222	122
116440000	4XT8 (1200 mm)	1242	250	55	1222	220
116001000	1XT8 (2400 mm)	2437	160	55	2407	122
116002000	2XT8 (2400 mm)	2437	160	55	2407	122

C= Comprimento | L= Largura | P= Profundidade

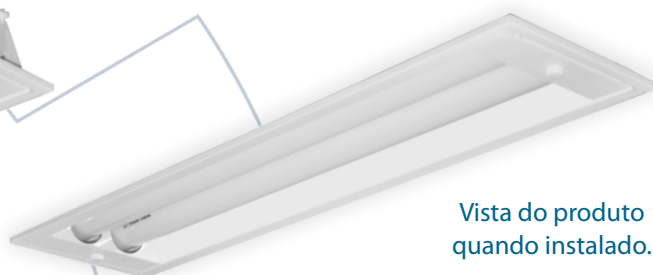
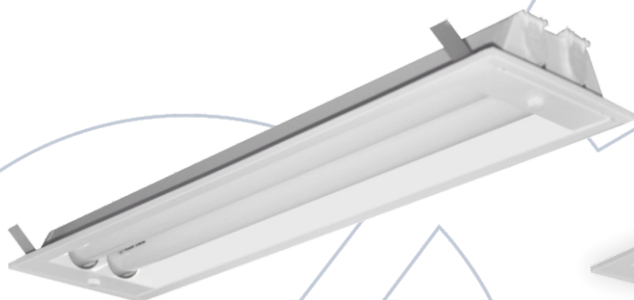
FICHA
TÉCNICA



LUMINÁRIA ELZ

DE EMBUTIR

Refletor em chapa de aço branca.



Vista do produto
quando instalado.

Cód.	Especificação	Dimensões (mm)			Nicho (mm)	
		C	L	P	C1	L1
285120000	1XT8 (600 mm)	625	160	55	605	122
285220000	2XT8 (600 mm)	625	160	55	605	122
285420000	4XT8 (600 mm)	625	250	55	605	220
285140000	1XT8 (1200 mm)	1242	160	55	1222	122
285240000	2XT8 (1200 mm)	1242	160	55	1222	122
285440000	4XT8 (1200 mm)	1242	250	55	1222	220
285001000	1XT8 (2400 mm)	2437	160	55	2407	122
285002000	2XT8 (2400 mm)	2437	160	55	2407	122

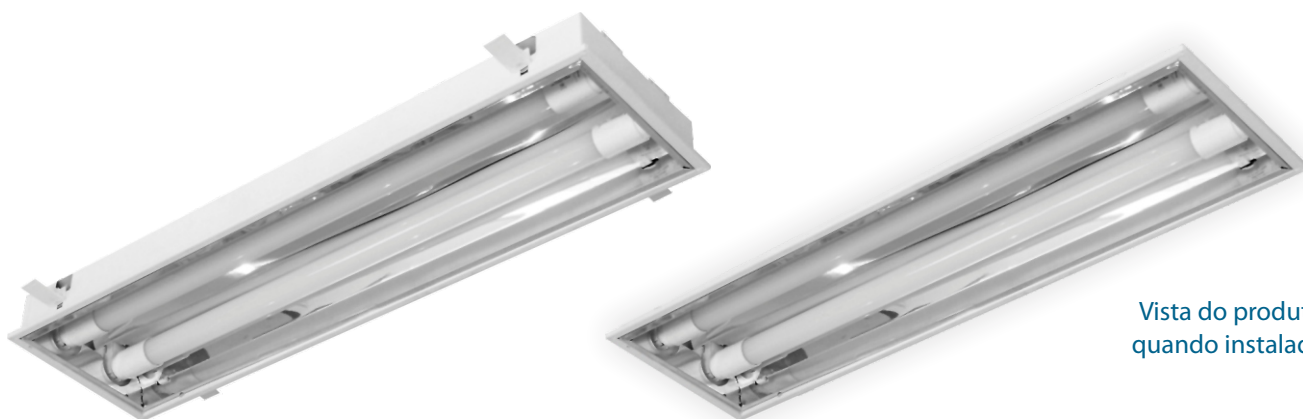
C= Comprimento | L= Largura | P= Profundidade

FICHA
TÉCNICA



LUMINÁRIA SMALL REFLETORA

DE EMBUTIR



Vista do produto quando instalado.

Cód.	Especificação	Dimensões (mm)			Nicho (mm)	
		C	L	P	C1	L1
315220000	2XT8 (600 mm)	633	175	50	615	160
315420000	4XT8 (600 mm)	633	300	50	615	288
315240000	2XT8 (1200 mm)	1243	175	50	1226	160
315440000	4XT8 (1200 mm)	1243	300	50	1226	288

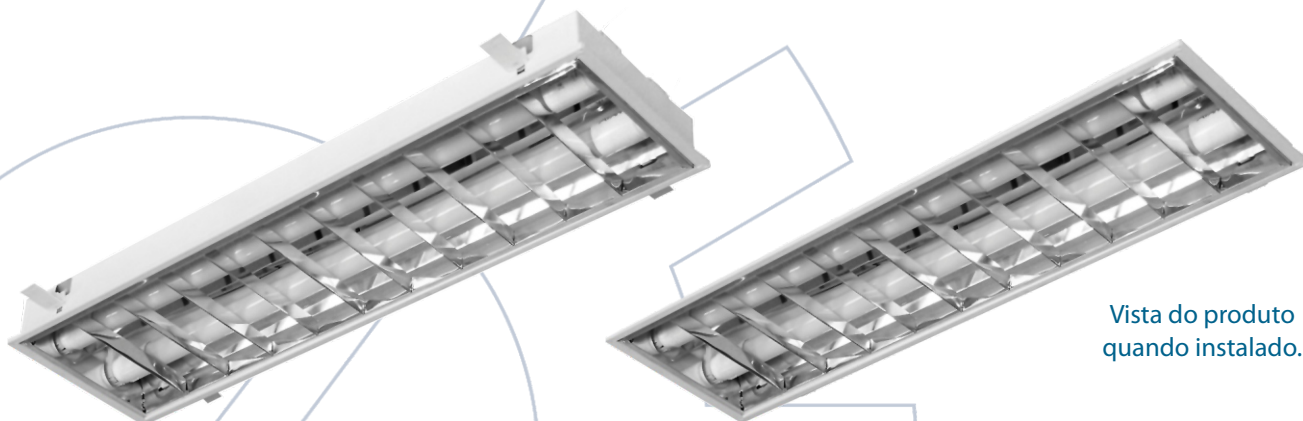
C= Comprimento | L= Largura | P= Profundidade

FICHA TÉCNICA



LUMINÁRIA SMALL ALETADA

DE EMBUTIR



Vista do produto quando instalado.

Cód.	Especificação	Dimensões (mm)			Nicho (mm)	
		C	L	P	C1	L1
317220000	2XT8 (600 mm)	633	175	50	615	160
317420000	4XT8 (600 mm)	633	300	50	615	288
317240000	2XT8 (1200 mm)	1243	175	50	1226	160
317440000	4XT8 (1200 mm)	1243	300	50	1226	288

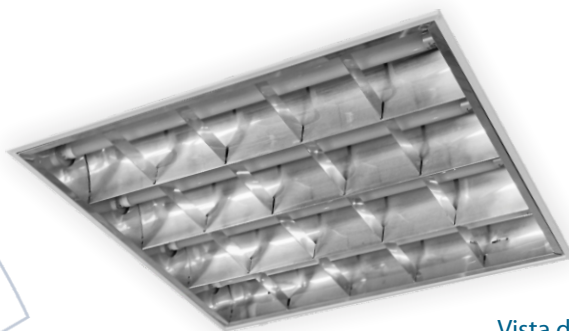
C= Comprimento | L= Largura | P= Profundidade

FICHA TÉCNICA



LUMINÁRIA LFM02 ALETADA

DE EMBUTIR

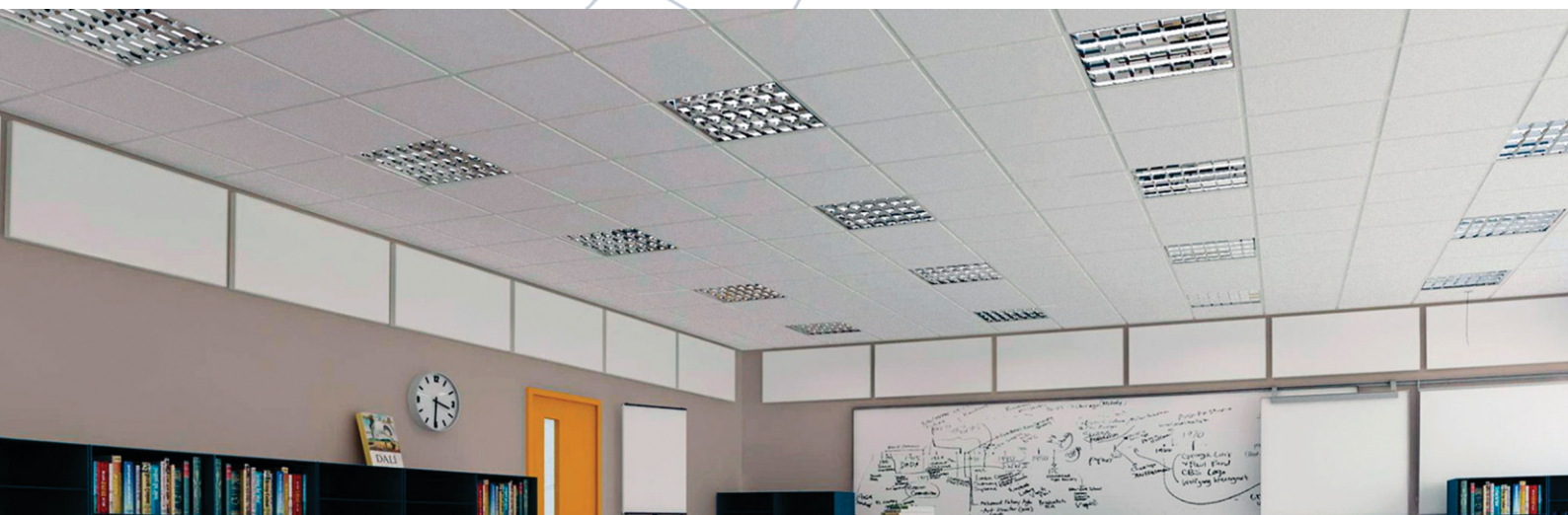


Vista do produto quando instalado.

Cód.	Especificação	Dimensões (mm)			Nichos (mm)	
		C	L	P	C1	L1
259220001	2XT8 (600 mm)	625	244	82	605	227
259220000	2XT8 (600 mm)	625	308	82	605	289
259420000	4XT8 (600 mm)	625	620	82	605	600
259240001	2XT8 (1200 mm)	1247	244	58	1228	227
259240000	2XT8 (1200 mm)	1247	308	58	1228	289
259440000	4XT8 (1200 mm)	1247	620	58	1228	600

C= Comprimento | L= Largura | P= Profundidade

FICHA
TÉCNICA



SPOT BASIC

DE EMBUTIR



Vista do produto quando instalado.

Cód.	Especificação	Diâmetro (mm)	Profundidade (mm)	Nicho (mm)
112001000	1 x COMPACTA/LED E-27	115 Ø	110-130	65 Ø

FICHA TÉCNICA



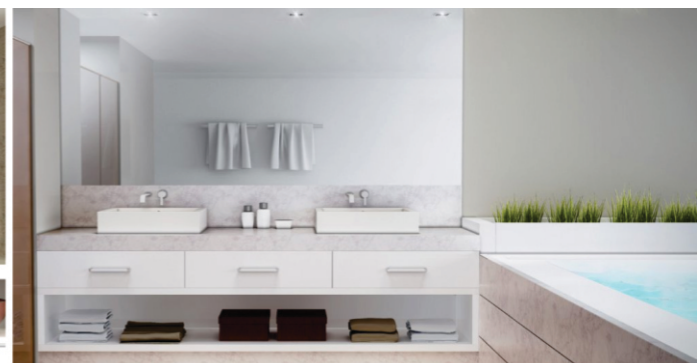
SPOT PAR20

DE EMBUTIR



Cód.	Tipo de Lâmpada	Diâmetro (mm)	Profundidade (mm)	Nicho (mm)
203120000	1 x PAR 20 LED E-27	107 Ø	92-120	85 Ø

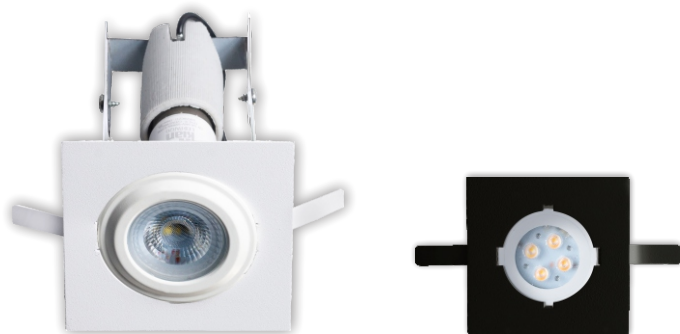
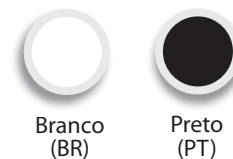
FICHA TÉCNICA



SPOT SLIM DE EMBUTIR



Cores



	Cód.	Sub-Cód.		Tipo de Lâmpada	Foco	Dimensões (mm)			Nicho (mm)
		BR	PT			C	L	P	
QUADRADO	3211110	00	10	1 x MR11 LED - GU10	Fixo	69	69	50	34 Ø
	3211160	00	10	1 x MR16 LED - GU10	Fixo	82	82	55	47 Ø
	3211200	00	10	1 x PAR 20 LED - E-27	Fixo	95	95	105-130	65 Ø
	3211300	00	10	1 x PAR 30 LED - E-27	Fixo	120	120	105-130	90 Ø

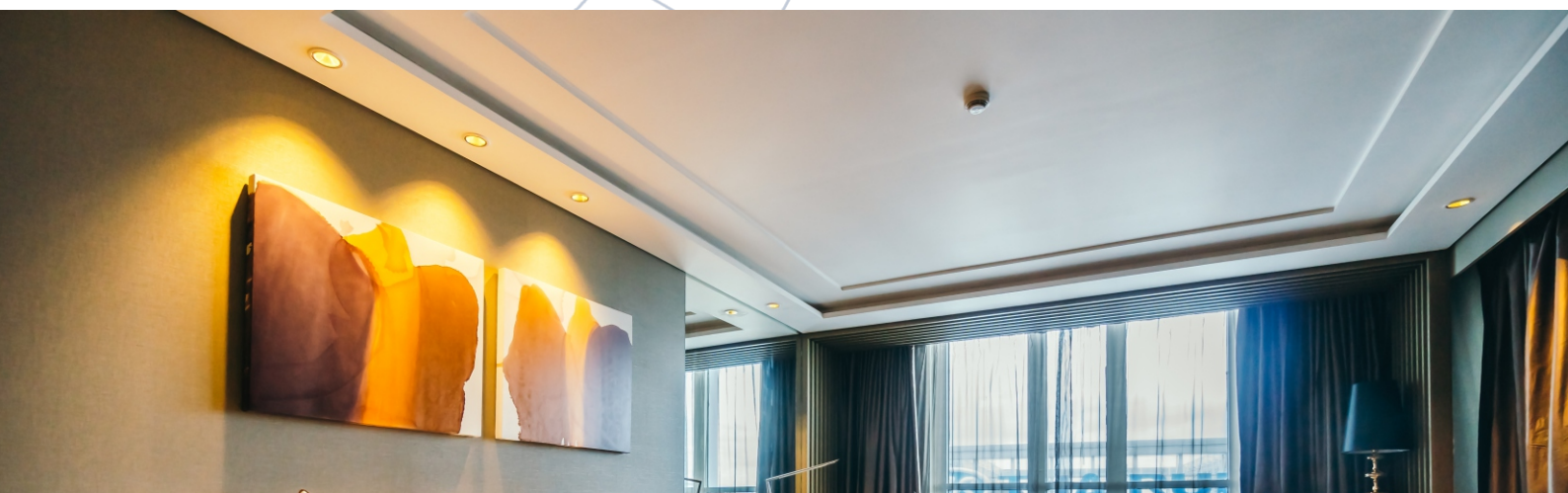
Vista do produto quando instalado.



	Cód.	Sub-Cód.		Tipo de Lâmpada	Foco	Diâmetro (mm)	Profundidade (mm)	Nicho (mm)
		BR	PT					
REDONDO	3201110	00	10	1 x MR11 LED - GU10	Fixo	69	50	34 Ø
	3201160	00	10	1 x MR16 LED - GU10	Fixo	82	55	47 Ø
	3201200	00	10	1 x PAR 20 LED - E-27	Fixo	95	105-130	65 Ø
	3201300	00	10	1 x PAR 30 LED - E-27	Fixo	120	105-130	90 Ø

C= Comprimento | L= Largura | P= Profundidade
 • O código final é composto pelo Cód. + Sub-Cód.
 Ex.: 320111000 (Branco)

FICHA
TÉCNICA

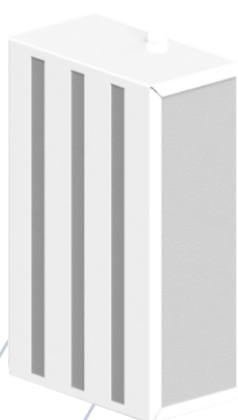


ARANDELA MIRA

DE SOBREPOR



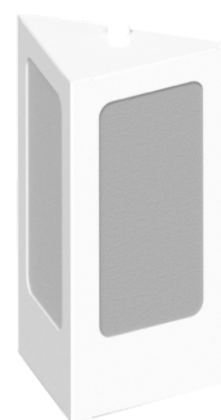
297101000



297102000



297103000



297104000

Cód.	Sub-Cód.			Especificação	Dimensões (mm)		
	BR	MR	PT		A	L	P
2971010	00	10	20	1 x COMPACTA/LED E-27	250	150	85
2971020	00	10	20	1 x COMPACTA/LED E-27	250	150	85
2971030	00	10	20	1 x COMPACTA/LED E-27	250	150	85
2971040	00	10	20	1 x COMPACTA/LED E-27	250	150	90

A= Altura | L= Largura | P= Profundidade

• O código final é composto pelo Cód. + Sub-Cód.

Ex.: 297101000 (Branco)

Cores



Branco
(BR)



Marrom
(MR)



Preto
(PT)

FICHA
TÉCNICA



LUMINÁRIA ELT

DE SOBREPOR



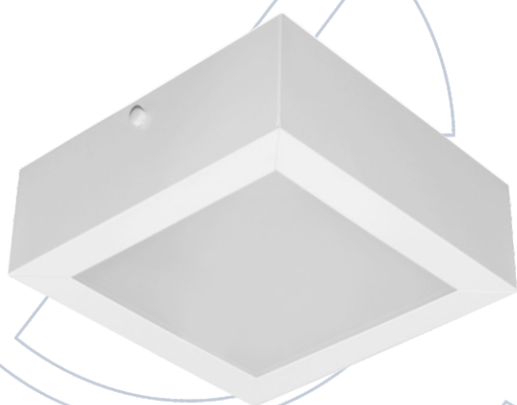
Cód.	Especificação	Dimensões (mm)		
		C	L	P
183225000	2 x COMPACTA/LED E-27	280	280	100

C= Comprimento | L= Largura | P= Profundidade



LUMINÁRIA DHARA

DE SOBREPOR



Cód.	Especificação	Dimensões (mm)		
		C	L	P
181225000	2 x COMPACTA/LED E-27	280	280	100

C= Comprimento | L= Largura | P= Profundidade



LUMINÁRIA GAMMA

DE SOBREPOR



Para 01 lâmpada



Para 02 lâmpadas



Cabeceira articulada.

Cód.	Sub-Cód.			Especificação	Dimensões (mm)		
	BR	MR	PT		C	L	P
3131200	00	10	20	1XT8 (600 mm)	630	45	65
3132200	00	10	20	2XT8 (600 mm)	630	86	65
3131400	00	10	20	1XT8 (1200 mm)	1240	45	65
3132400	00	10	20	2XT8 (1200 mm)	1240	86	65

C= Comprimento | L= Largura | P= Profundidade
 • O código final é composto pelo Cód. + Sub-Cód.
 Ex.: 313120000 (Branco)

Cores



Branco (BR)



Marrom (MR)



Preto (PT)

FICHA TÉCNICA



LUMINÁRIA ELX

DE SOBREPOR



Cód.	Especificação	Dimensões (mm)		
		C	L	P
126120000	1XT8 (600 mm)	625	160	50
126220000	2XT8 (600 mm)	625	160	50
126420000	4XT8 (600 mm)	625	250	50
126140000	1XT8 (1200 mm)	1245	160	50
126240000	2XT8 (1200 mm)	1245	160	50
126440000	4XT8 (1200 mm)	1245	250	50
126001000	1XT8 (2400 mm)	2437	160	50
126002000	2XT8 (2400 mm)	2437	160	50

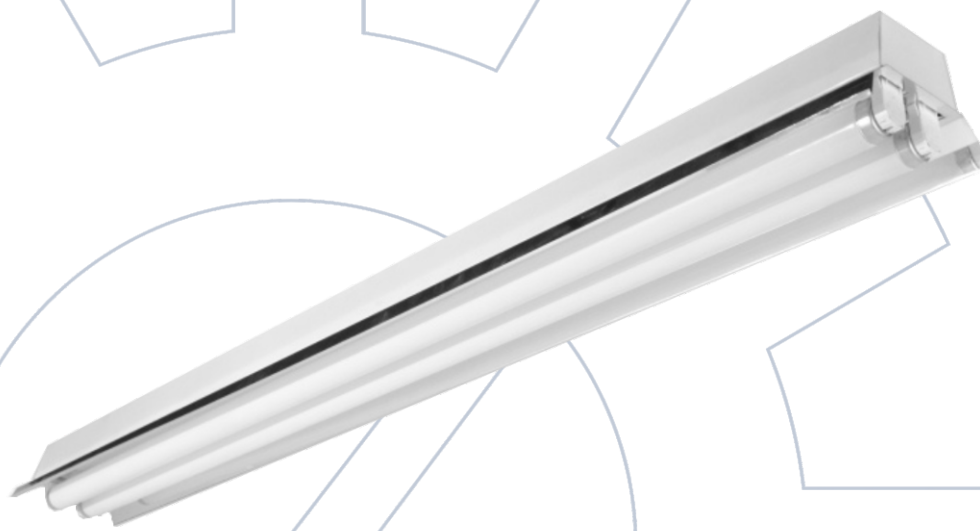
C= Comprimento | L= Largura | P= Profundidade

FICHA
TÉCNICA



LUMINÁRIA INDUSTRIAL

DE SOBREPOR



Possui furação
de gancho para
perfilado

Cód.	Especificação	Dimensões (mm)		
		C	L	P
115240000	2XT8 (1200 mm)	1240	150	90
115002000	2XT8 (2400 mm)	2410	150	90

C= Comprimento | L= Largura | P= Profundidade

FICHA
TÉCNICA



LUMINÁRIA SMALL REFLETORA

DE SOBREPOR



Cód.	Especificação	Dimensões (mm)		
		C	L	P
316220000	2XT8 (600 mm)	625	172	50
316420000	4XT8 (600 mm)	625	300	50
316240000	2XT8 (1200 mm)	1236	172	50
316440000	4XT8 (1200 mm)	1236	300	50

C= Comprimento | L= Largura | P= Profundidade

FICHA
TÉCNICA



LUMINÁRIA SMALL ALETADA

DE SOBREPOR



Cód.	Especificação	Dimensões (mm)		
		C	L	P
318220000	2XT8 (600 mm)	625	172	50
318420000	4XT8 (600 mm)	625	300	50
318240000	2XT8 (1200 mm)	1236	172	50
318440000	4XT8 (1200 mm)	1236	300	50

C= Comprimento | L= Largura | P= Profundidade

FICHA
TÉCNICA



LUMINÁRIA LFM

DE SOBREPOR



Cód.	Especificação	Dimensões (mm)		
		C	L	P
225420000	4XT8 (600 mm)	645	645	75

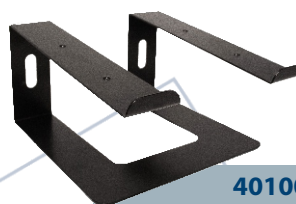
C= Comprimento | L= Largura | P= Profundidade

FICHA TÉCNICA 

SUPORTES



402000010



401000010



Modo de aplicação



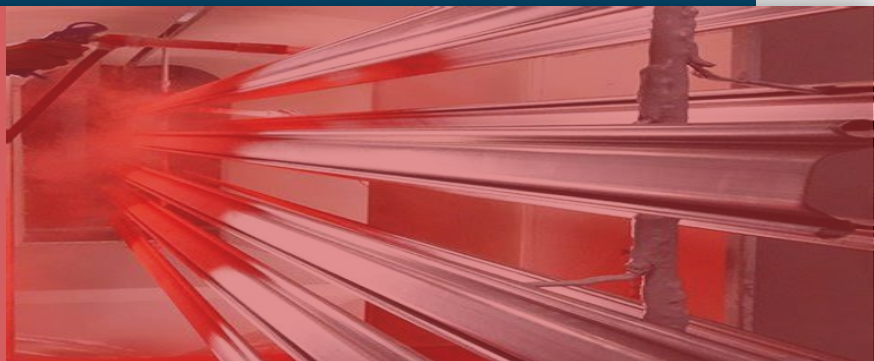
Cód.	Especificação
401000010	P/ Notebook
402000010	P/ TV 32 a 65"

FICHA TÉCNICA 

CONHEÇA OS NOSSOS SERVIÇOS

Pintura eletrostática epóxi pó

- Perfeito acabamento
- Durabilidade
- Diversidade de cores
- Aplicação em diversos materiais metálicos, tais como: aço, alumínio e etc.



Corte a Laser


Transformamos suas ideias em produtos de qualidade. Com maquinários modernos e Know-how para a realização de cortes precisos.



Projetos especiais

Temos know-how e um parque industrial com maquinário de alta tecnologia para desenvolver produtos conforme a sua necessidade. Consulte-nos!



  **(32) 3222-1373**

 **ellux.com.br**

  **ellux.industria**

 **ellux@ellux.com.br**

 **Rua Martins Barbosa, 1051, Galpão 2**
Benfica • Juiz de Fora/MG • CEP: 36090-300